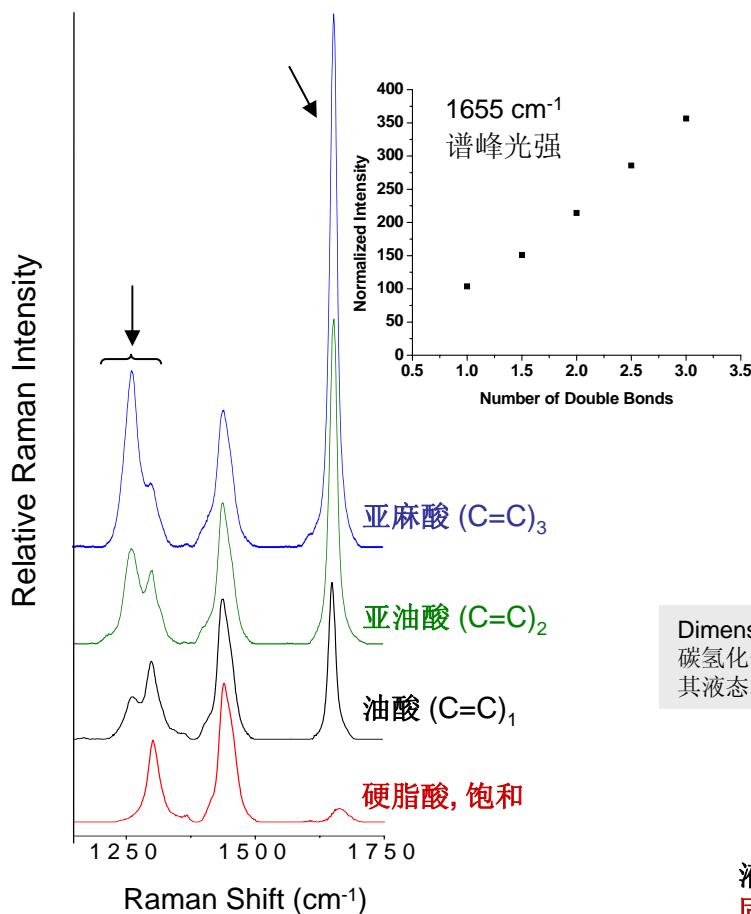


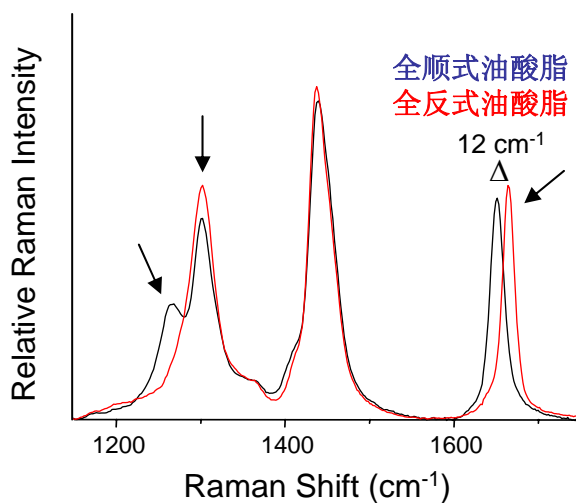
脂肪酸未饱和程度，顺式/反式异构体，以及固态液态相变分析

Dimension-P1™ 的应用包括脂肪酸饱和度以及同分异构体顺式和反式的鉴别：左图的光谱显示脂肪酸中的碳双键在 1250-1320 cm^{-1} 和 1655 cm^{-1} 等区间随不饱和度增加的变化 (光强归一于 1440 cm^{-1} 谱峰, Dimension-P1™ HR 光谱); 右图显示的是顺式/反式同分异构体的拉曼峰 1270 & 1310 cm^{-1} 峰值的改变 和 1655 cm^{-1} 峰的偏移。

脂肪酸-饱和程度



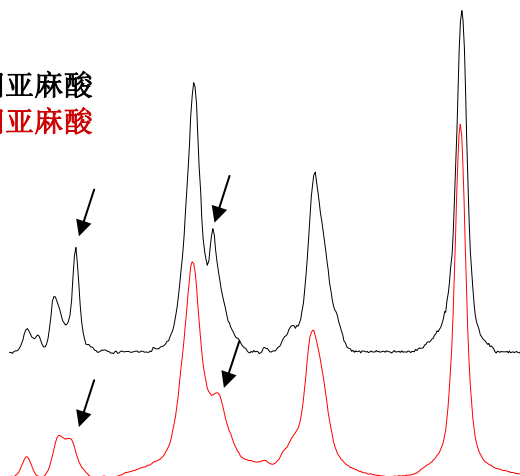
顺式/反式异构体



Dimension-P1™ 拉曼光谱仪的高灵敏度使其能对脂肪酸和其它乙烯系碳氢化合物的相变进行有效监测。下图的亚麻酸 (C18) 拉曼光谱显示其液态和固态在 1100 和 1320 cm^{-1} 处的区别。

固态--液态相变

液相亚麻酸
固相亚麻酸



蓝达光谱（武汉）科技有限公司
武汉东湖开发区关东科技园
高新数码港E栋 430074
电话: 027-59700255
传真: 027-87802145

www.lambdasolutions.com
info@lambdasolutions.com

总部:
Lambda Solutions, Inc.
411 Waverley Oaks Road
Waltham, MA 02452, USA
Tel/Fax: 1-781-478-0170/0175